**SL Alu Multi Hook**

Art.-Nr. 11100-05

SL Rack entwickelt seine Produkte kontinuierlich weiter und bietet maßgeschneiderte Lösungen für die vielfältigen Bedürfnisse seiner Kunden. Bestes Beispiel: der maximal flexible Dachhaken SL Alu Multi Hook.

Neben zwei Arten der Montage auf dem Dach erlaubt der SL Alu Multi Hook auch eine äußerst präzise Höhenanpassung. Vormontierte Komponenten und auch die optionale Potentialausgleichsklemme begünstigen zudem eine insgesamt sehr geringe Montagezeit.

Wie alle anderen Dachhaken von SL Rack ist auch der SL Alu Multi Hook vollständig entgratet, d.h. der Haken weist keine scharfen Kanten auf, was die Verletzungsgefahr bei der Montage erheblich minimiert.

Hinweis: Bitte stellen Sie immer bereits vor der Installation der Dachhaken sicher, dass ein statischer Nachweis vorliegt, der bestätigt, dass das Dach die zusätzliche Last einer Photovoltaikanlage tragen kann.



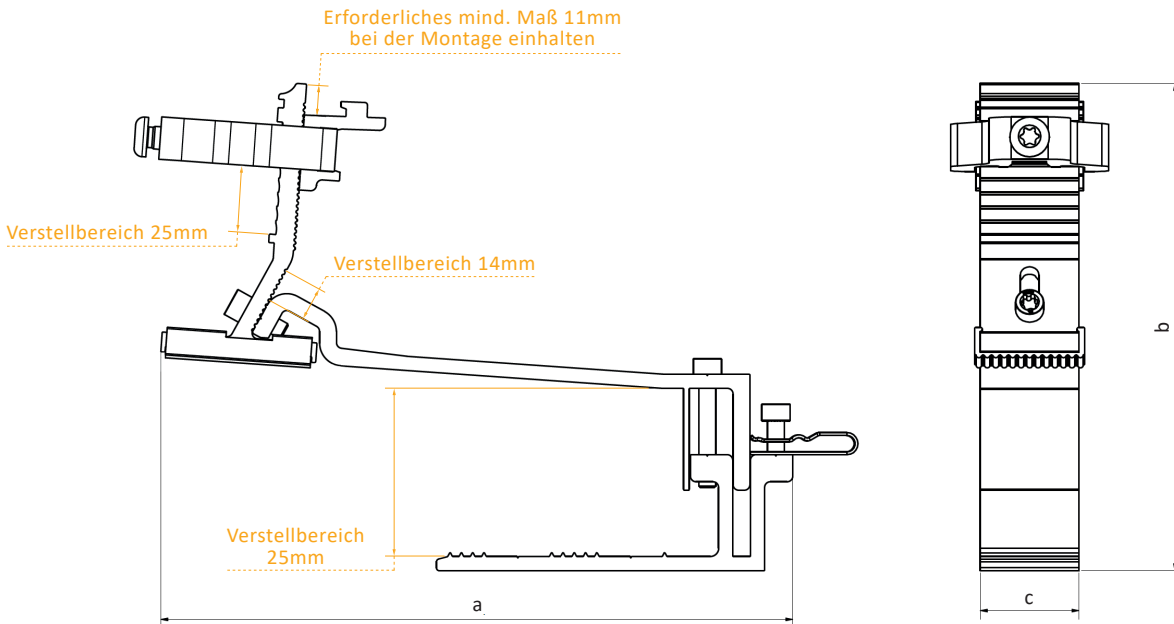
## Ihre Vorteile mit unserem Produkt

- » Höchste Flexibilität -> ein Haken zum Einhängen oder zum Verschrauben
- » Zwei Montagearten möglich:
  - => Variante 1: Haken wird unterhalb der Dachlatte und am Ziegel eingehängt und durch Anziehen der Schraube (M6, Torx 40) fixiert (30 mm – 60 mm);  
Keine Befestigung mittels Tellerkopfschrauben **am Sparren** nötig
  - => Variante 2: Verschraubung auf dem Sparren in extremen Windregionen (30 mm – 60 mm)
- » Dreifach höhenverstellbar:
  - => Anpassung an nahezu jedes Dach
  - => Ausgleich von Dachunebenheiten (bis zu 25 mm)
- » Optimale Beschaffenheit: Extrem schlankes Design erspart Ziegelausschnitt; auch bei verklebten Dachsteinen einsetzbar
- » Effiziente Dachhakenpositionierung
  - => Platzierung genau im Viertelpunkt des Moduls
  - => Jede Schienenposition möglich (vertikal und horizontal)
- » Optimale Lastverteilung durch breite Auflage auf dem Dachziegel  
Risiko von Ziegelbruch auf ein Minimum reduziert
- » Hoher Montage-Komfort:
  - => Haken kann beim Montieren in den Gürtel eingehängt werden
  - => vormontierte Komponenten, kein Verlust von Kleinteilen
  - => Montage mit nur einem Werkzeug: Torx 40
- » Kompatibel zu den SL Rack RAILS und zu Mitbewerberprodukten
- » Einfache Erdung durch Erdungsklemme
  - => Blitzstromtragfähig
- » Korrosions- und UV-beständig

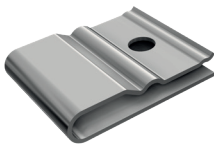
\*Es gelten unsere Garantiebedingungen.  
Diese sind jederzeit im Internet einsehbar unter [www.sl-rack.de](http://www.sl-rack.de)

## Abmessungen

	a	b	c
SL Alu Multi Hook	ca. 224 mm	ca. 172 mm	35 mm



## Zubehör



**Optionale  
Potentialausgleichsklemme  
für SL Alu Multi Hook**  
Art.-Nr. 11100-05-05

## Montageablauf Variante 1

Klemmung zwischen Dachlatte und Dachziegel



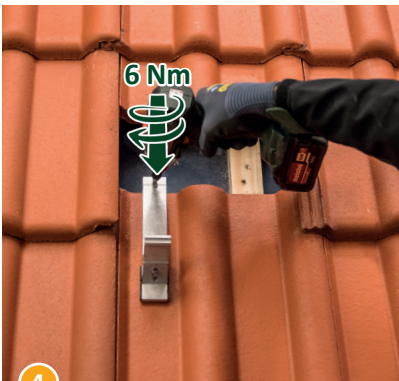
1 Den Dachziegel hochschieben.



2 Den Haken unterhalb von Dachlatte...



3 ...und Dachziegel einhängen.



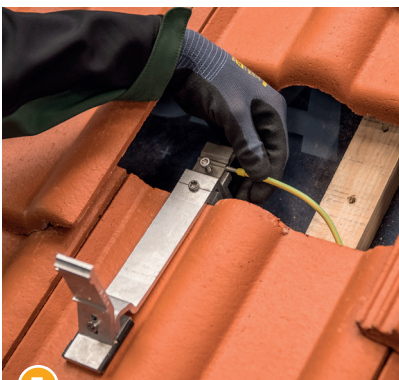
4 Die gewünschte Position durch Anziehen der Schraube ( $6 \text{ Nm} \pm 0,5 \text{ Nm}$ ) auf dem Dachziegel fixieren.



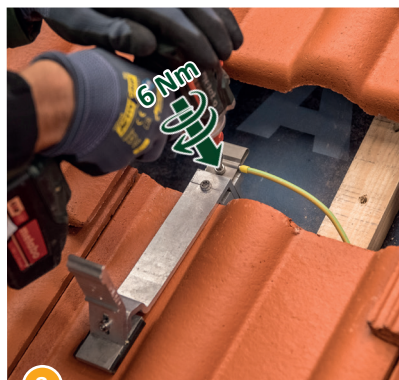
5 Die Stütze ( $6 \text{ Nm} \pm 0,5 \text{ Nm}$ ) fest verschrauben.



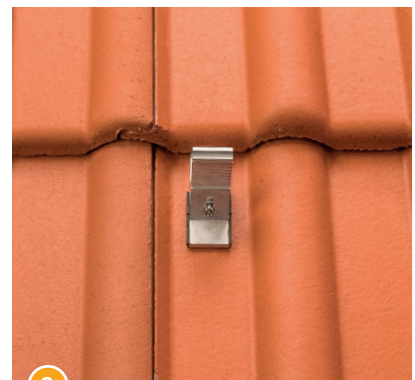
6 Die Potentialausgleichsklemme auflegen und die Schraube leicht anziehen.



7 Das Erdungskabel in die Potentialausgleichsklemme einführen...



8 ...und die Schraube ( $6 \text{ Nm} \pm 0,5 \text{ Nm}$ ) vollständig anziehen.



9 Den Dachziegel wieder herunterziehen und in die ursprüngliche Position bringen.

## Montageablauf Variante 1

Klemmung zwischen Dachlatte und Dachziegel



10a Die horizontale Klemmkombination auf die Stütze stecken.

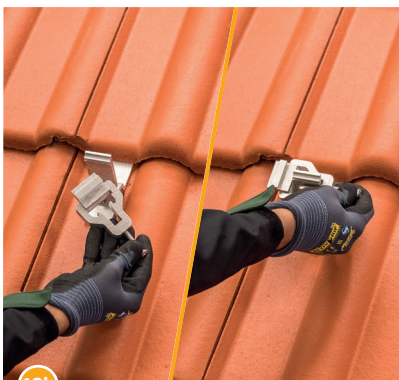


11a Die RAIL ausrichten und einhängen.



12a Die Klemmkombination mittels Schraube (10 Nm  $\pm$  0,5 Nm) festziehen - fertig!

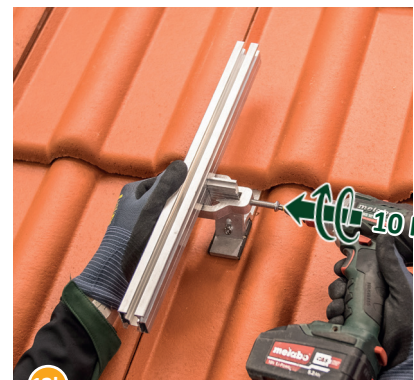
## ALTERNATIVE BEFESTIGUNG MIT DER VERTIKALEN KLEMMKOMBINATION



10b Die vertikale Klemmkombination auf die Stütze stecken.



11b Die RAIL ausrichten und einhängen.



12b Die Klemmkombination mittels Schraube (10 Nm  $\pm$  0,5 Nm) festziehen - fertig!

## Montageablauf Variante 2

### Befestigung am Sparren



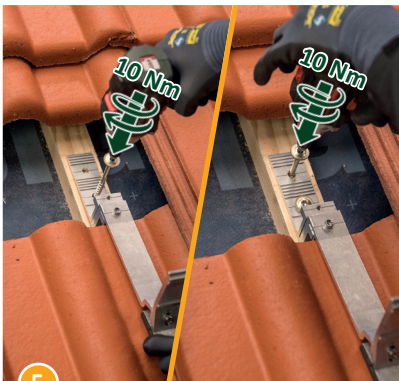
**1** Den Dachziegel hochschieben. Soweit erforderlich, auf dem Sparren Schraubenlöcher (s. nachfolgende Tabelle) vorbohren.



**2** Die Schraube am Dachhaken lösen, den unteren Halter abziehen, um 180 Grad drehen und wieder aufstecken.



**4** Den Dachhaken auf dem Dachsparren in die gewünschte Position bringen und die zuvor gelockerte Schraube wieder festziehen (6 Nm  $\pm$  0,5 Nm).



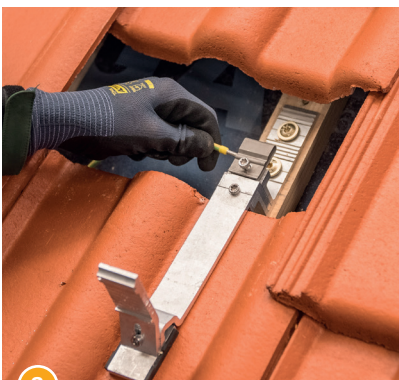
**5** Den Dachhaken mit 2 Holzschrauben (10 Nm  $\pm$  0,5 Nm) am Dachsparren befestigen.



**6** Die Stütze (6 Nm  $\pm$  0,5 Nm) fest verschrauben.



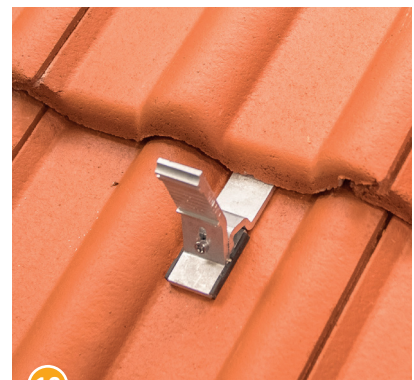
**7** Die Potentialausgleichsklemme auflegen und die Schraube leicht anziehen.



**8** Das Erdungskabel in die Potentialausgleichsklemme einführen...



**9** ...und die Schraube (6 Nm  $\pm$  0,5 Nm) vollständig anziehen.



**10** Den Dachziegel wieder herunterziehen und in die ursprüngliche Position bringen.

## Montageablauf Variante 2

### Befestigung am Sparren



11a Die horizontale Klemmkombination auf die Stütze stecken.



12a Die RAIL ausrichten und einhängen.



13a Die Klemmkombination mittels Schraube (10 Nm ± 0,5 Nm) festziehen - fertig!

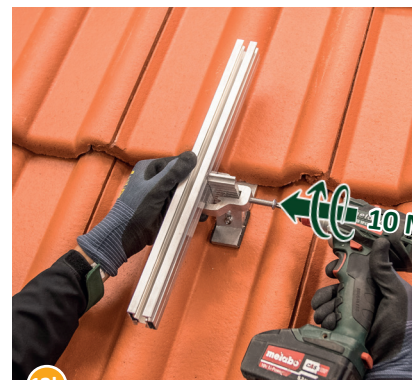
## ALTERNATIVE BEFESTIGUNG MIT DER VERTIKALEN KLEMMKOMBINATION



11b Die vertikale Klemmkombination auf die Stütze stecken.



12b Die RAIL ausrichten und einhängen.



13b Die Klemmkombination mittels Schraube (10 Nm ± 0,5 Nm) festziehen - fertig!

## Sparrenbreiten

	Holzschraube Ø 6 mm	Holzschraube Ø 8 mm
SL Alu Multi Hook	Mind. 36 mm - 60 mm*	Mind. 48 mm - 72 mm*

Bitte beachten Sie: Tabelle nur gültig in Verbindung mit Vorbohren.

\*je nach Bohrkombination:  
Schraubendurchmesser 6 mm – Bohrloch Ø 4,0 mm  
Schraubendurchmesser 8 mm – Bohrloch Ø 5,0 mm

## Technische Daten

**Material** Aluminium

**Planungshilfen** SL-Rack-Konfigurator **Solar.Pro.Tool**.

**Statik** Die statische Berechnung erfolgt gemäß den aktuellen länderspezifischen Normen (EN 1991, EC1 für Deutschland). Es kann je nach Schnee- oder Windlasten, bzw. bei großen Modulen, erforderlich sein, mehr als die üblichen 4 Befestigungspunkte einzusetzen. Bitte beachten Sie unbedingt die jeweiligen Hinweise in der Installationsanleitung des Modulherstellers. Die Tragfähigkeit des Daches wird nicht von uns geprüft!

Bei SL Rack erhalten Kunden ausschließlich hochwertige Qualitätsprodukte für die einfache, schnelle und sichere Montage. Alle Komponenten werden mit größter Präzision in Bayern entwickelt und kommen nahezu vollständig aus deutscher und europäischer Produktion.

**Ihre Meinung ist uns wichtig!**

Wir wollen Ihren Arbeitsalltag erleichtern.  
Ihr Lob, Ihre Kritik und Ihre Anregungen für Verbesserungen helfen uns dabei.  
Wir freuen uns auf Ihr Feedback.



SL Rack **Feedback**  
[Feedback schreiben >](#)



SL Rack **Website**  
[Erfahren Sie mehr >](#)



SL Rack **Youtube**  
[Videos anschauen >](#)

Besuchen Sie uns auf



Technische Änderungen und  
Druckfehler vorbehalten.  
Stand 09/2023 V1