

Midea



M Thermal Arctic R290




Natürliches Kältemittel R290

R290, ein hochreines Propan mit einem ODP-Wert von Null, hat kein Ozonabbaupotenzial. Der niedrige GWP-Wert ist ein weiterer Beweis für seine umweltschonenden Eigenschaften, die das Erreichen der EU-Kohlenstoffneutralität erheblich unterstützen. Dank der ausgezeichneten thermodynamischen Eigenschaften von R290 und der fortschrittlichen Wärmepumpentechnologie mit nur einer kleinen Menge R290 zeigen die M Thermal Arctic Wärmepumpen eine großartige Leistung unter kalten Bedingungen. Es ist also eine moderne Lösung, die die Anforderungen des Ökosystems mit der wirtschaftlichen Leistung in Einklang bringt.



Breites Kapazitätsspektrum

Wärmepumpe

Kapazität (kW)		4	6	8	10	12	14	16
Stromversorgung	220–240 V 1N~ 50 Hz	•	•	•	•	•	•	•
	380–415 V 3N~ 50 Hz					•	•	•
Ansicht								

Elektroheizer

Die elektrische Heizung ist eine ideale Option, die thermischen Komfort mit wirtschaftlicher Leistung bei extrem kaltem Klima verbindet.

Die elektrische Heizung mit 3-9 kW Heizleistung kann in die Wärmepumpe integriert werden, was sowohl eine platzsparende als auch eine kostengünstige Lösung darstellt.



Leistungsstarke Heizung



55°C heißes Wasser bei -25°C
Umgebungstemperatur



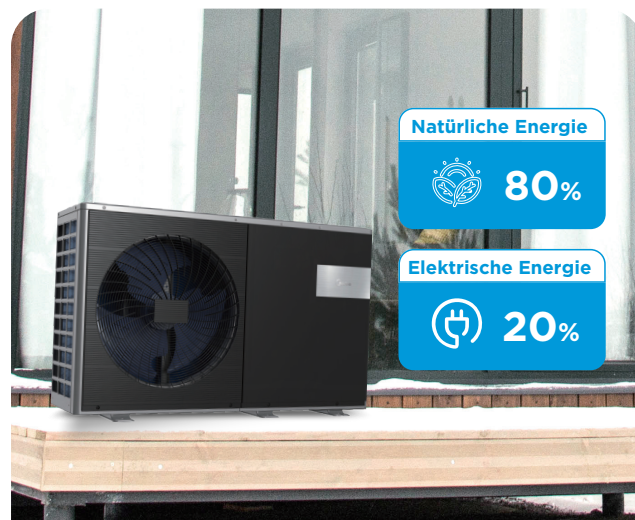
75°C heißes Wasser bei -10°C
Umgebungstemperatur

Ideal als Ersatz

Die Hauptenergiequelle für die M Thermal Wärmepumpe ist die kostenlose natürliche Energie aus der Luft. Mit nur einer geringen Menge an elektrischer Energie kann die M-Wärmepumpe Ihr Haus mit Wärme versorgen. Im Vergleich zu einem Heizkessel ist die M-Wärmepumpe ein effizienteres und umweltfreundlicheres Produkt. Andererseits eignet sich die leistungsstarke Heizleistung, die 75°C heißes Wasser liefert, als Ersatz oder zur Nachrüstung der derzeitigen Wärmequelle.



Herkömmliche Kesselheizung



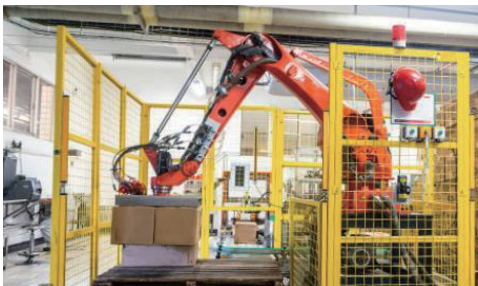
Wärmepumpenheizung

Die Daten werden nur für einige Modelle unter A7W35 verwendet, was nur zum Verständnis und als Referenz dient. Das Ergebnis kann je nach Produkt variieren. Weitere Einzelheiten entnehmen Sie bitte der Spezifikation.

Hohe Zuverlässigkeit

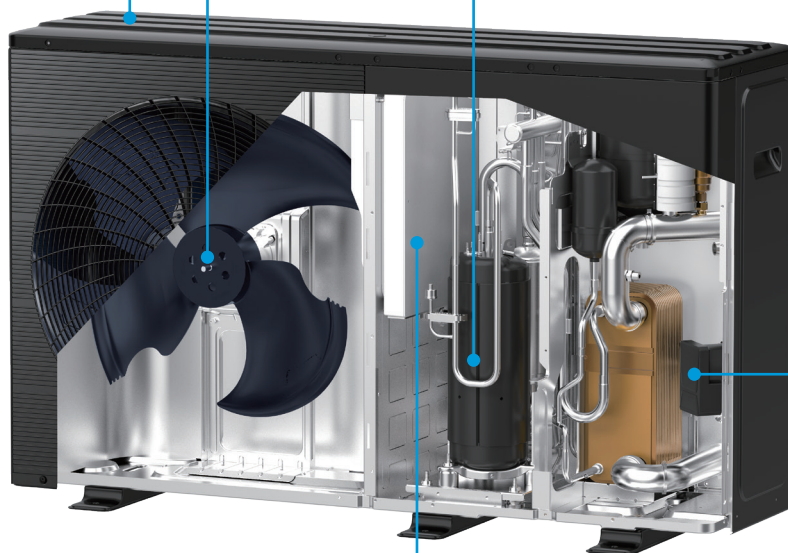
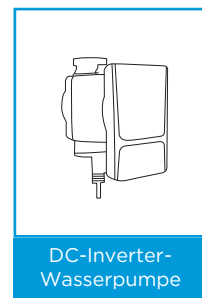
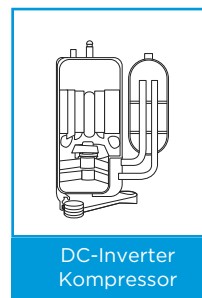
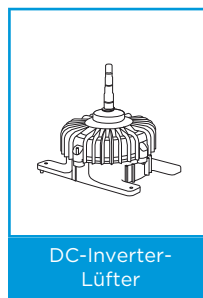
Für die Wärmepumpe R290 M werden bekannte Markenkomponenten und fortschrittliche Fertigungsverfahren verwendet, um die Zuverlässigkeit des Produkts zu gewährleisten. Es ist erwähnenswert, dass das elektrische Steuersystem eine hermetische Konstruktion aufweist, um die Zuverlässigkeit der R290-Wärmepumpe weiter zu verbessern, damit Kunden sich auf die Zuverlässigkeit verlassen können.

1. Innovative Fertigungstechnologie



2. Alle Komponenten des DC-Wechselrichters

DC-Wechselrichter



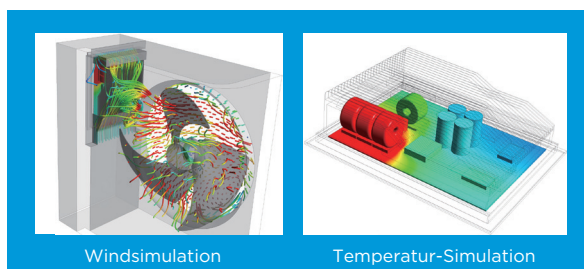
3. Hermetisch dichter elektrischer Schaltkasten



- Ausgezeichnete Siegfähigkeit

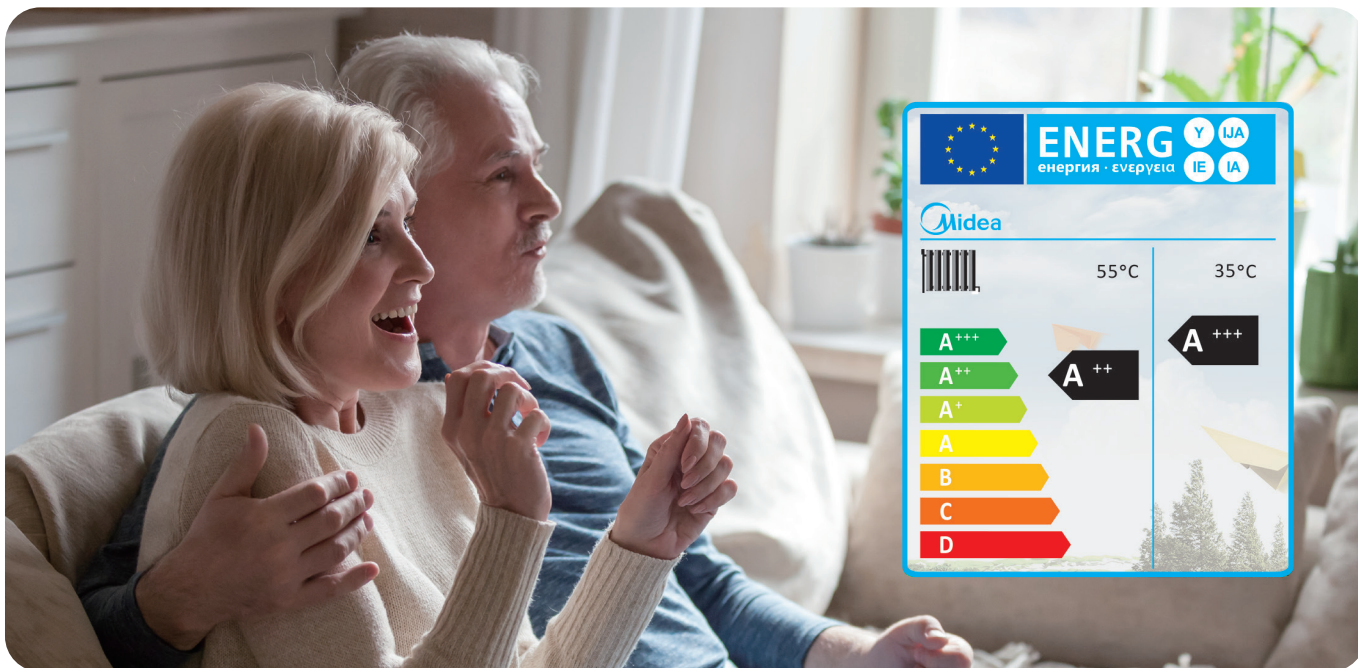
Dank des speziellen Luftkanaldesigns und mehrerer Simulationen wurde die Wärmeableitungsrate des elektrischen Steuerungssystems erheblich verbessert, was den stabilen Betrieb der Wärmepumpe in einem breiten Betriebstemperaturspektrum von -25°C bis -46°C ermöglicht.

- Explosionsgeschützte Konstruktion



Hohe Effizienz

Das Energieeffizienz-Etikett gibt das Energieeffizienzniveau und die Leistungsdaten der Wärmepumpe an. Der Zweck des Energieeffizienz-Labels ist es, den Nutzern die notwendigen Informationen für ihre Kaufentscheidungen zur Verfügung zu stellen, damit sie sich für besonders energieeffiziente und energiesparende Produkte entscheiden können. Mit Hilfe der DC-Invertertechnologie erreicht die R290 M Thermal Arctic Series die EU-Energieeffizienzklasse A+++ bei 35°C Wassertemperatur und A++ bei 55°C Wassertemperatur, was den Nutzern ein hervorragendes Erlebnis zu wirtschaftlichen und angemessenen Kosten bietet.



Benutzerfreundliches Steuergerät

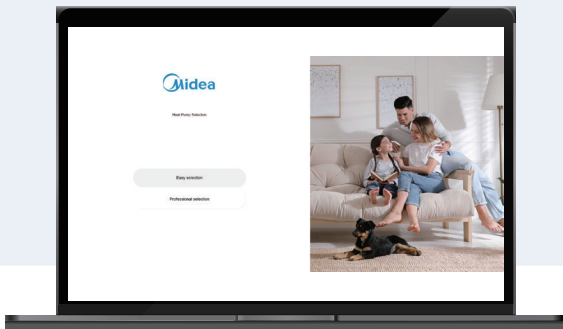


- Farbbildschirm
- Intuitive Schnittstelle
- Design mit Berührungstasten
- Flüssigkristallanzeige
- Integriertes Wifi-Modul
- Modbus-Protokoll
- APP-Steuerung
- Nicht-polarisierte Verdrahtungsverbindung

IOT-Tools

Auswahl der Wärmepumpe

- Webseiten-Design
- Professionelle Auswahlversion für Händler (Eurovent-Zertifizierung)
- Leichte Auswahlversion für den Endbenutzer
- Schnellauswahl
- System-Konfiguration
- Energieverbrauch im Vergleich





CERTIFICATE
N° 12.09.003



Appendix / Annexe

Granted on September 27, 2012 – Date 1ère admission 27 septembre 2012

This document is valid at the date of issue – Check the current validity on:
Document valable à la date d'émission – Vérifier la validité en cours sur:
www.eurovent-certification.com

List of certified products and characteristics is displayed on:
La liste des références et caractéristiques certifiées est disponible sur le site:
www.eurovent-certification.com

This product performance certificate is valid for the following trade names:
Ce certificat de performance produit est valide pour les marques commerciales suivantes:
[Trade Name / Marque Commerciale](#)

MDV
MIDEA

This product performance certificate is valid for the following manufacturing places:
Ce certificat de performance produit est valide pour les sites de production suivants:
[Manufacturing Place / Site de Production](#)

Not applicable for this certification programme / Non applicable pour ce programme de certification

This product performance certificate is valid for the following software:
Ce certificat de performance produit est valide pour les logiciels de sélection suivants:
[Software / Logiciel de sélection](#)

Heat Pump Solution 1.2
Midea Air-Cooled Chiller Selection 1.006

EUROVENT CERTITA CERTIFICATION SAS au capital de 100 000 € – 48-50 rue de la Victoire 75009 Paris – FRANCE
Tel.: 33 (0)1 75 44 71 71 – 513 133 637 RCS Paris – SIRET 513 133 637 000 35 – TVA FR 59513133637
SID2016 TEMPLATE_ECP_Certita_All_Rev1.1

SmartHome APP



- Für Endverbraucher konzipiert
- Einfache Einstellung
- Überwachung des Gerätestatus und des Energieverbrauchs
- Bequeme Fernbedienung

ATW heat pump

Modus-Einstellung: ModelHeating, On/Off

Ein/Aus-Steuerung: On/Off

Einstellung der Temperaturkurve: Curve

Tagestimer: Schedule

Stiller Modus: Silent

Superstiller Modus: Holiday

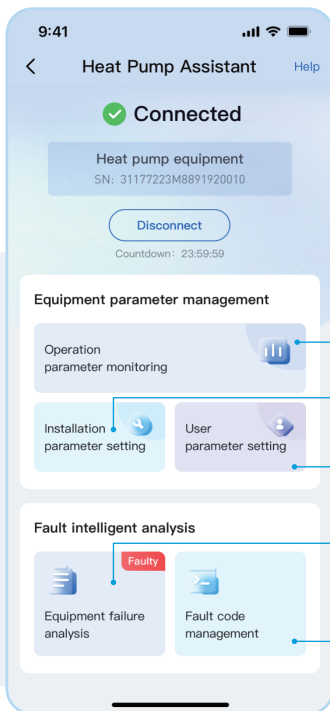
ECO-Modus: ECO

Urlaub weg Modus: Holiday

Urlaub zu Hause Modus: ECO

Anzeige der Energiedaten: Energy data

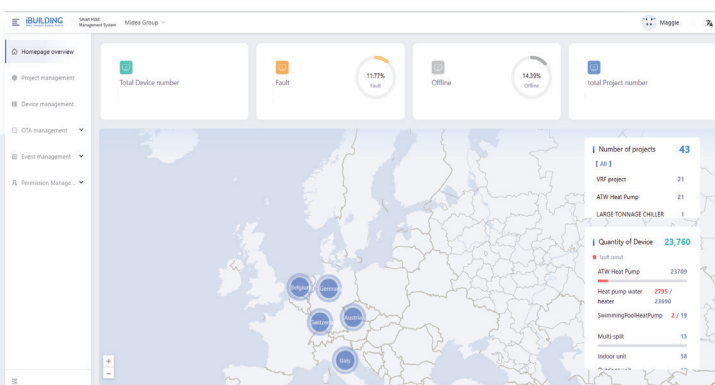
6813 kWh PRODUCTION	69 kWh RE PRODUCTION
8211 kWh CONSUMPTION	0.82 COP/EER



- Entwickelt für professionelle Anwender
 - Für die Installation oder den Kundendienst
 - Bietet eine Reihe von Funktionen für Inbetriebnahme, Überwachung und Diagnose
- Einfacher Zugriff auf den Status und die Daten des Geräts aus der Ferne
 - Anzeige der Parameter-Trendkurve
 - Einstellung der Parameter während der Installation oder nach dem Service
 - Verwalten der Einstellungen des Kunden
 - Überwachen Sie den Gerätestatus und die Fehlercodes
 - Bereiten Sie sich auf Servicebesuche vor, indem Sie bestimmte Fehlercodes untersuchen
 - Bereitstellung aller Fehlercodes, ihrer Bedeutung und Lösungen

IBUILDING

Intelligentes HVAC-Management-System
(Voraussichtlicher Einführungstermin ist der 31. Oktober 2023.)



- Entwickelt für Händler und Partner
- Zugang zu Informationen über Installation, Wartung und Reparatur
- Überwachung des Systemstatus und der Daten aus der Ferne über ein einziges, individuelles Dashboard

Hinweis: Midea entwickelt und aktualisiert ständig alle IOT-Tools, um seinen Kunden ein optimales Erlebnis zu bieten. Daher können die Schnittstellen aufgrund von Erweiterungen oder Änderungen abweichen.

Spezifikationen

Modell		MHC-V4WD2N7	MHC-V6WD2N7	MHC-V8WD2N7	MHC-V10WD2N7	MHC-V12WD2N7	MHC-V14WD2N7	MHC-V16WD2N7	MHC-V12WD2RN7	MHC-V14WD2RN7	MHC-V16WD2RN7		
Stromversorgung		220-240 V 50 Hz	220-240 V 50 Hz	220-240 V 50 Hz	220-240 V 50 Hz	220-240 V 50 Hz	220-240 V 50 Hz	220-240 V 50 Hz	380-415 V 3N- 50 Hz	380-415 V 3N- 50 Hz	380-415 V 3N- 50 Hz		
Heizung A7W35	Kapazität	W	4500	6200	8400	10000	12000	14000	15000	12000	14000	15000	
	Nenneingang	W	874	1265	1680	2128	2500	3111	3409	2500	3111	3409	
	COP		5,15	4,90	5,00	4,70	4,80	4,50	4,40	4,80	4,50	4,40	
Heizung A7W45	Kapazität	W	4500	6400	8200	10000	12000	14000	15000	12000	14000	15000	
	Nenneingang	W	1111	1684	2130	2740	3243	4000	4478	3243	4000	4478	
	COP		4,05	3,80	3,85	3,65	3,70	3,50	3,35	3,70	3,50	3,35	
Heizung A7W55	Kapazität	W	4600	6200	7800	9500	12000	14000	15000	12000	14000	15000	
	Nenneingang	W	1438	2000	2438	3115	3871	4667	5263	3871	4667	5263	
	COP		3,20	3,10	3,20	3,05	3,10	3,00	2,85	3,10	3,00	2,85	
Heizung A2W35	Kapazität	W	4400	5600	7100	8200	9100	10800	12800	9100	10800	12800	
	Nenneingang	W	1073	1436	1844	2247	2395	3086	4000	2395	3086	4000	
	COP		4,10	3,90	3,85	3,65	3,80	3,50	3,20	3,80	3,50	3,20	
Heizung A-7W35	Kapazität	W	4500	5900	7000	8000	10000	11500	12700	10000	11500	12700	
	Nenneingang	W	1452	2000	2333	2807	3571	4259	5080	3571	4259	5080	
	COP		3,10	2,95	3,00	2,85	2,80	2,70	2,50	2,80	2,70	2,50	
Kühlung A35W18	Kapazität	W	4500	6500	8300	10000	12000	14000	16000	12000	14000	16000	
	Nenneingang	W	818	1275	1612	2105	2667	3333	4103	2667	3333	4103	
	Wirkungsgrad EER		5,50	5,10	5,15	4,75	4,50	4,20	3,90	4,50	4,20	3,90	
Kühlung A35W7	Kapazität	W	4700	6800	7500	8900	11500	12700	14000	11500	12700	14000	
	Nenneingang	W	1288	2194	2174	2738	3770	4379	5091	3770	4379	5091	
	Wirkungsgrad EER		3,65	3,10	3,45	3,25	3,05	2,90	2,75	3,05	2,90	2,75	
SCOP	Durchschnittliches Klima, W35		A+++										
	Durchschnittliches Klima, W55		A++										
ErP-Schalleistungspegel	dB	56	58	60	61	65	65	69	65	65	69		
Kältemittel	Typ (GWP)	R290(3)											
	Aufgeladenes Volumen	g	700			1100			1250				
Abmessungen der Einheit (B×H×T)	mm	1299 × 717 × 426				1385 × 865 × 523							
Verpackungsabmessungen (B×H×T)	mm	1375 × 885 × 475				1465 × 1035 × 560							
Nettogewicht	kg	90			117			135			137		
Bruttogewicht	kg	110			139			157			159		
Wasserseitige Anschlussgröße		G1" BSP				G1 1/4" BSP							
Bereich der Außenlufttemperatur	Kühlung	°C	-5-46										
	Heizung	°C	-25-35										
	WW	°C	-25-46										
Temperaturbereich der Wassereinstellung	Kühlung	°C	5-30										
	Heizung	°C	12-75										
	WW	°C	10-70										

Hinweis:

Die oben genannten Daten testen die Referenznormen EN14511; EN14825; EN50564; EN 12102; (EU) Nr:811

Midea Building Technologies Division Midea Group

Ver. 202309V3

Adresse: Midea Headquarters Building, 6 Midea Avenue, Shunde, Foshan, Guangdong, China

Postleitzahl: 528311

mbt.midea.com / global.midea.com

Midea behält sich das Recht vor, die technischen Daten des Produkts zu ändern und Produkte ohne vorherige Ankündigung oder öffentliche Bekanntgabe zurückzuziehen oder zu ersetzen.

Midea entwickelt und verbessert seine Produkte ständig.

Prüfen Sie die laufende Gültigkeit des Zertifikats: www.eurovent-certification.com

Bitte beachten Sie, dass alle Bilder in diesem Dokument nur als Referenz dienen. Die tatsächlichen Produkte können abweichen.

