

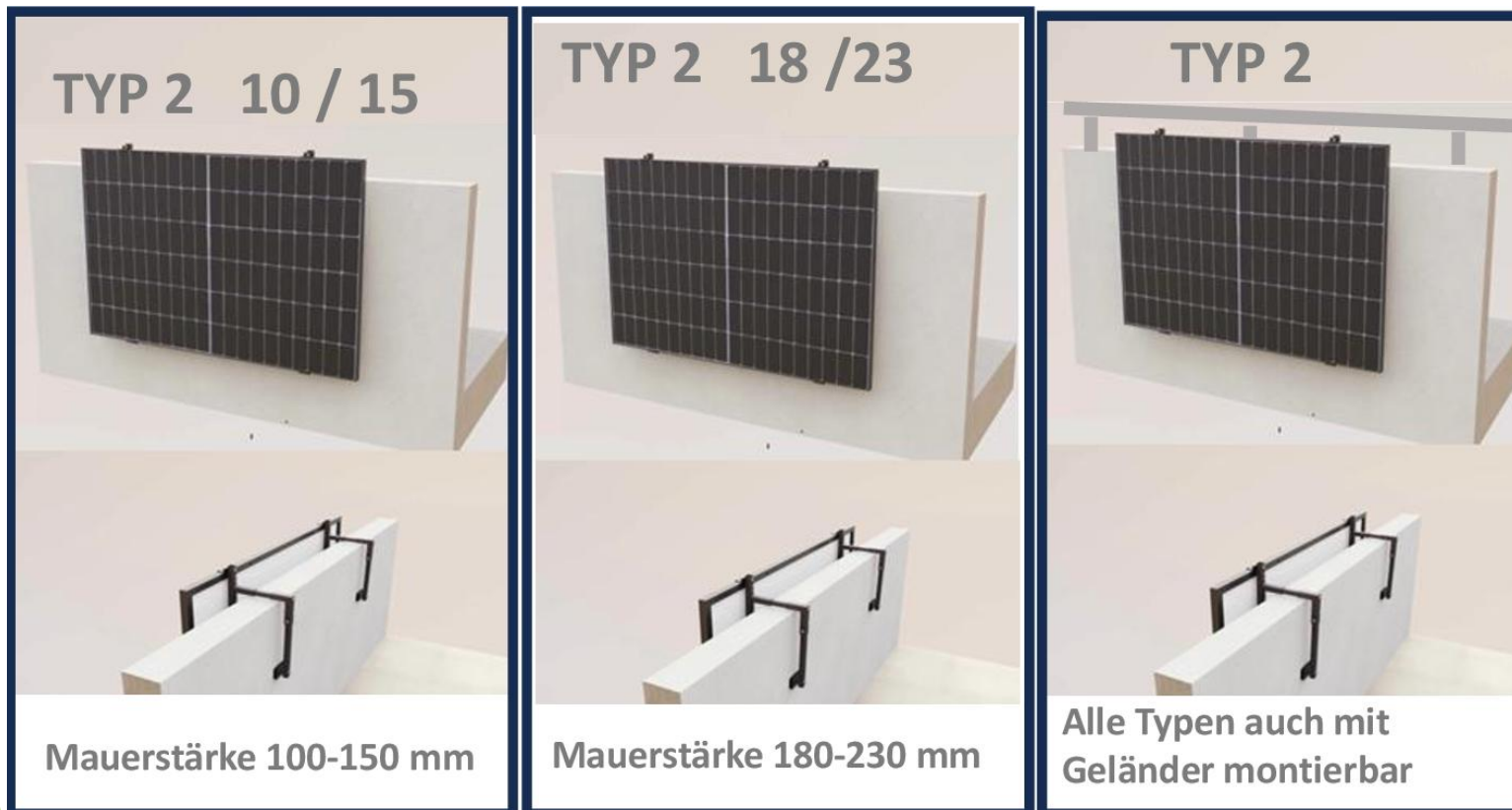
Neu Betonbalkonhalterung ohne mechanische Befestigung Neu

Lieferbare Versionen TYP 2

TYP 2 / 100 - 150 mm Mauerstärke

TYP 2 / 180 - 230 mm Mauerstärke

Halterungen für Betonbalkone auch für Balkone mit Geländer



VIDEOS



PDF



Benutzung der QR CODES
SIEHE LETZTE SEITE

Neu Betonbalkonhalterung ohne mechanische Befestigung **Neu**
Halterungen für Betonbalkone mit und ohne Metallabdeckung auch für Balkone mit Geländer

Lieferbare Versionen TYP 2

TYP 2 / 100 - 150 mm Mauerstärke

TYP 2 / 180 - 230 mm Mauerstärke

BETON BALKONHALTERUNG FÜR BALKONE MIT METALLABECKUNG UND GELÄNDER



VIDEOS



PDF



Benutzung des QR CODES
SIEHE LETZTE SEITE

NEU Betonbalkonhalterung ohne mechanische Befestigung NEU

Die Halterungen AMST-BBH-TYP 1 und AMST-BBH-TYP 2 sind universelle Systeme für die Montage von Standard-Photovoltaikmodulen an Betonbalkongeländern.

Beide Halterungsvarianten bieten die Möglichkeit, die Modulbreite im Bereich von 940 bis 1200 mm zu verstellen und so eine Anpassung an eine Vielzahl von Photovoltaikmodulen zu ermöglichen. Dank der variablen Verstellung sind die Halterungen mit unterschiedlichen Stärken und Höhen von Betongeländern kompatibel.

TYP1 10 / 15 : Verstellbereich Mauerstärke von 100 mm bis 150 mm

TYP2 10 / 15 : Verstellbereich Mauerstärke von 100 mm bis 150 mm / Höhenverstellung bis 200 mm

TYP2 18 / 23 : Verstellbereich Mauerstärke von 180 mm bis 230 mm / Höhenverstellung bis 200 mm

6 Auch besonders geeignet für Balkone mit Geländer

Die Halterungen AMST-BBH-TYP 1 und TYP 2 sind einfach zu montieren, benötigen keine zusätzlichen Befestigungselemente und werden vormontiert geliefert. Die verwendeten Materialien gewährleisten die Stabilität und Langlebigkeit der Konstruktion für Standard-Photovoltaikmodule.

Mit Metallabdeckung



Mit Geländer



Erklärung Benutzung des QR CODES -SIEHE LETZTE SEITE

Balkon in Berlin / Altbau mit Geländer und Brüstungsabdeckung mit einem Blech
Auch dies kann mit unserem System ohne Probleme realisiert werden

Nachher

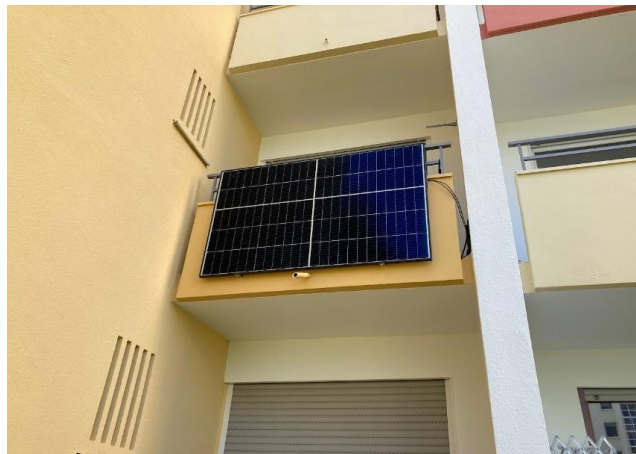
Vorher



Details Innenansicht



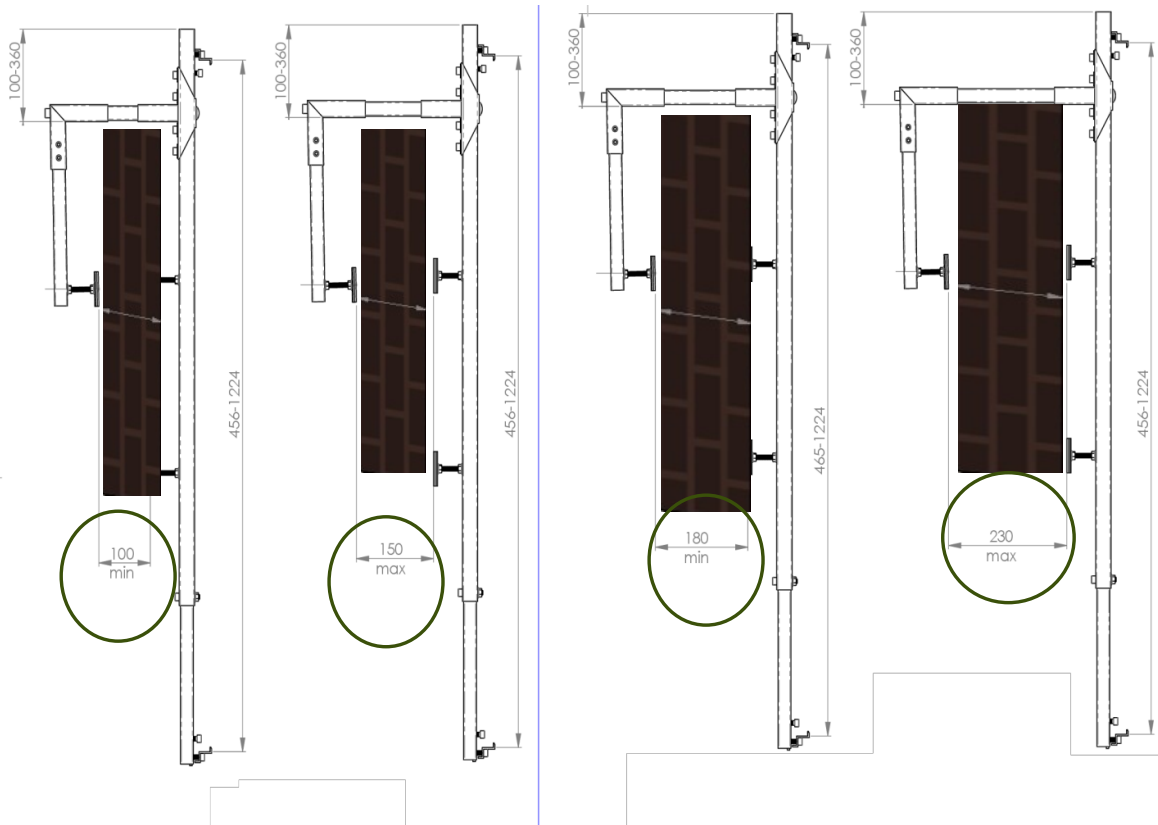
Betonbalkonhalterung mit Geländer TYP 2



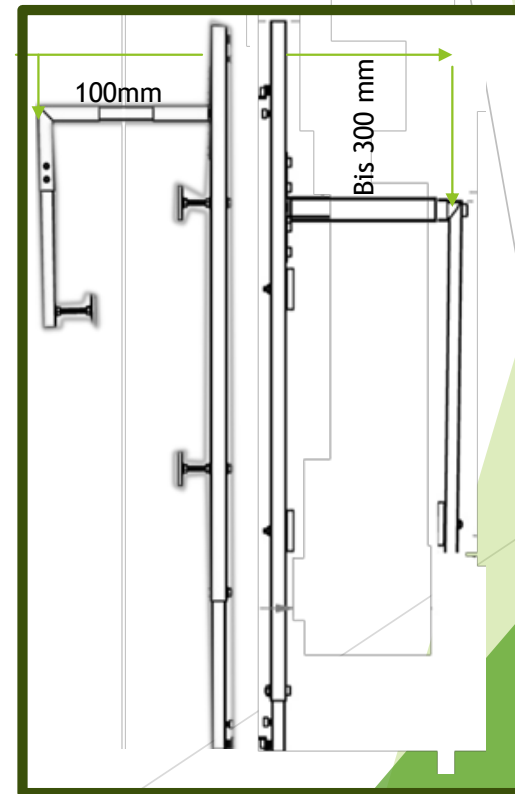
TYP 2 : 100 / 150

TYP 2 : 180 / 230

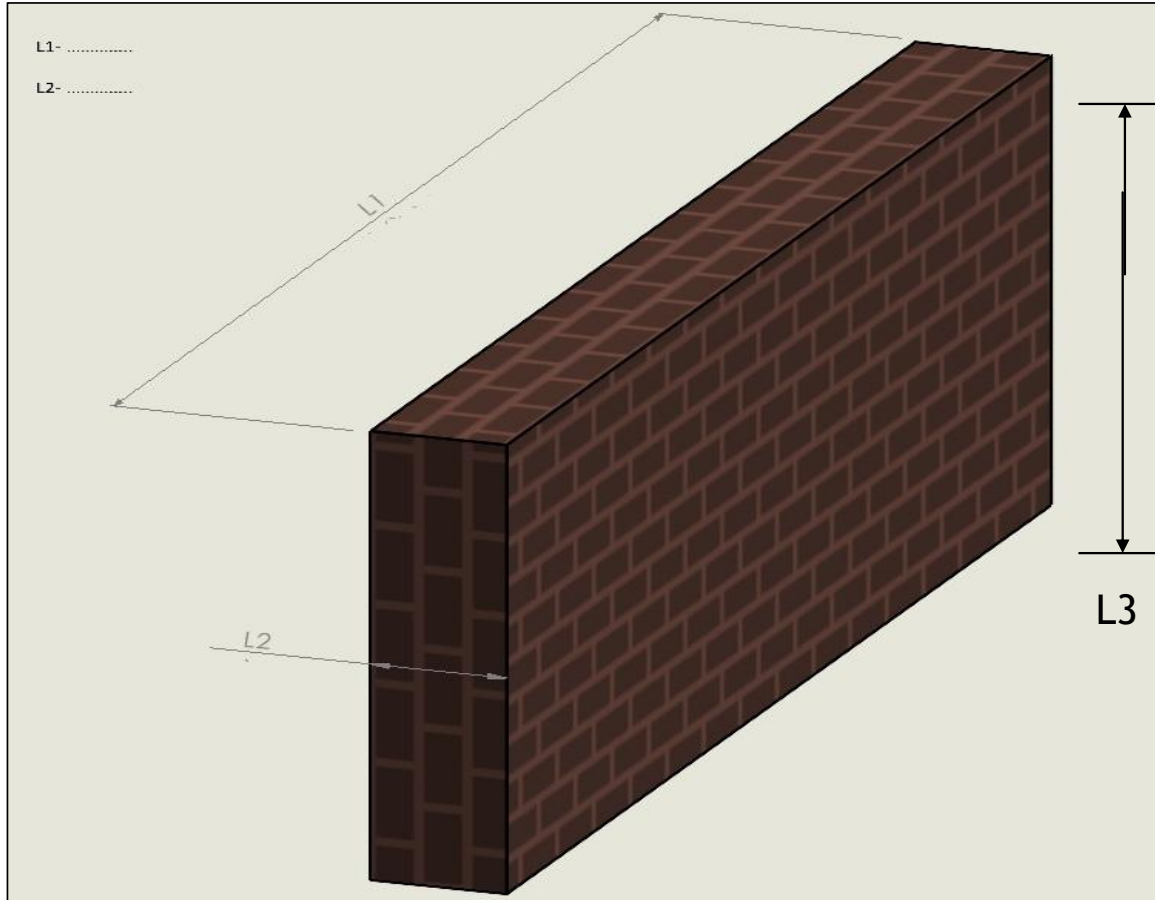
Stufenlos Verstellbar in Mauerstärke und Höhe



Höhenverstellbar

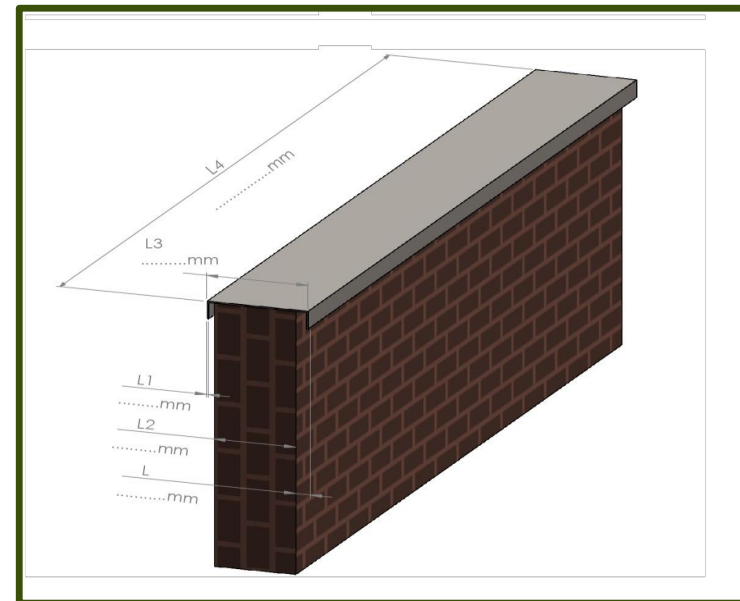
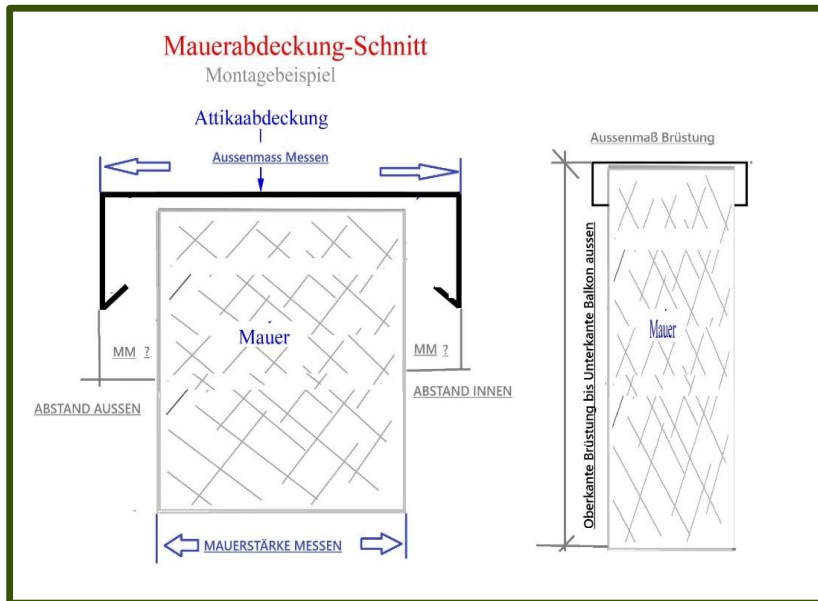


Hilfestellung zur Berechnung für Typ 2 ohne Mauerabdeckung



- L 1 Brüstungslänge
- L 2 Brüstungstiefe
- L 3 Brüstungshöhe

Hilfestellung zur Berechnung für Typ 2 ohne Mauerabdeckung



- L 4 : Brüstungslänge
- L 3 : Tiefe Mauerabdeckung
- L 2 : Tiefe Mauer
- L 1 : Attika Überstand -Innen
- L : Attika Überstand - Aussen

Montage Betonbalkon TYP 2

Bitte mit 2 Personen Montieren.

Unsere Montagegestelle werden vormontiert geliefert

Sie müssen nur noch das Innere mit dem Äußeren Gestell zusammenschrauben



1. Montagegestell zusammenschrauben
2. Modul montieren
3. Abstandhalter auf Mauerstärke einstellen.
4. Gestell mit Modul über die Brüstung heben und auf der Mauer ablegen- Gummi Platten unterlegen .
5. Gestell mittels Schraube und den Abstandhaltern einstellen und Festschrauben .
6. Abstandhalter Nachziehen um Spannung auf das Gestell zu bekommen.

Verpackung – Inhalt -Montage



Modulklemmen vormontiert !

Abstandhalter vormontiert !

1. Modulmass einstellen
2. Modul einlegen und mittels der Modulklemmen an dem Gestell Festschrauben.
3. Brüstungsweite einstellen.
4. Montiertes Gestell über die Brüstung heben und auf die Brüstung legen.
5. Schraube fest mit einem Inbusschlüssel anziehen.
6. Abstandhalter anziehen.



SICHERHEITSHINWEIS



Balkonkraftwerk für Betonbrüstung

Das Balkonkraftwerk für Betonbrüstung ist für viele Kunden ein Hindernis, weil da nicht gebohrt werden darf. Außerdem ist die Betonbrüstung bei jeden anders so dass es keine genormten Halterungen gibt.



Die Installation sollte von mindestens 2 Personen durchgeführt werden.
Nach einem Monat Schrauben Überprüfen und gegebenen falls Nachziehen

Daher bieten wir DIESES MONTAGESYSTEM nur in 90 Grad Aufstellwinkel an.



WINDZONE 1 WINDZONE 2 WINDZONE 3 WINDZONE 4

Windzonen als Grundparameter

Deutschland ist in vier Windzonen mit unterschiedlichen Grundwindgeschwindigkeiten unterteilt. Die Grundwindgeschwindigkeiten sind wie folgt untergliedert:

Grundgeschwindigkeit:
22,5 m/s (Windzone 1)
25,0 m/s (Windzone 2)
27,5 m/s (Windzone 3)
30,0 m/s (Windzone 4)

Vorschriften für Balkongeländer & deren Höhe nach Bundesländer

Baden Württemberg : Im privaten Bereich ist unabhängig von der Absturzhöhe eine Höhe von 0,90m für das Balkongeländer vorgeschrieben

Bayern : Der TÜV Süd nennt hier in seiner Übersicht (siehe Quelle) eine Höhe von 0,90m für das Balkongeländer bei einer Absturzhöhe von 0,5m bis 12m, bei einer Absturzhöhe ab 12m sind es 1,10 m.

Berlin : Im privaten Bereich ist bei einer Absturzhöhe von 1m bis 12m eine Höhe von 0,90m für das Balkongeländer vorgeschrieben, bei einer Absturzhöhe ab 12m sind es 1,10m.

Brandenburg : Im privaten Bereich ist bei einer Absturzhöhe von 1m bis 12m eine Höhe von 0,90m für das Balkongeländer vorgeschrieben, bei einer Absturzhöhe ab 12m sind es 1,10m.

Bremen : Im privaten Bereich ist bei einer Absturzhöhe von 1m bis 12m eine Höhe von 0,90m für das Balkongeländer vorgeschrieben, bei einer Absturzhöhe ab 12m sind es 1,10m.

Hamburg : Im privaten Bereich ist bei einer Absturzhöhe von 1m bis 12m eine Höhe von 0,90m für das Balkongeländer vorgeschrieben, bei einer Absturzhöhe ab 12m sind es 1,10m.

Hessen : Im privaten Bereich ist bei einer Absturzhöhe von 1m bis 12m eine Höhe von 0,90m für das Balkongeländer vorgeschrieben, bei einer Absturzhöhe ab 12m sind es 1,10m.

Mecklenburg Vorpommern : Im privaten Bereich ist bei einer Absturzhöhe von 1m bis 12m eine Höhe von 0,90m für das Balkongeländer vorgeschrieben, bei einer Absturzhöhe ab 12m sind es 1,10m.

Niedersachsen : Im privaten Bereich ist bei einer Absturzhöhe von 1m bis 12m eine Höhe von 0,90m für das Balkongeländer vorgeschrieben, bei einer Absturzhöhe ab 12m sind es 1,10m.

Nordrhein- Westfalen : Im privaten Bereich ist bei einer Absturzhöhe von 1m bis 12m eine Höhe von 0,90m für das Balkongeländer vorgeschrieben, bei einer Absturzhöhe ab 12m sind es 1,10m.

Sachsen : Im privaten Bereich ist bei einer Absturzhöhe von 1m bis 12m eine Höhe von 0,90m für das Balkongeländer vorgeschrieben, bei einer Absturzhöhe ab 12m sind es 1,10m.

Sachsen Anhalt : Im privaten Bereich ist bei einer Absturzhöhe von 1m bis 12m eine Höhe von 0,90m für das Balkongeländer vorgeschrieben, bei einer Absturzhöhe ab 12m sind es 1,10m.

Schleswig -Holstein : Im privaten Bereich ist bei einer Absturzhöhe von 1m bis 12m eine Höhe von 0,90m für das Balkongeländer vorgeschrieben, bei einer Absturzhöhe ab 12m sind es 1,10m.

Thüringen : Im privaten Bereich ist bei einer Absturzhöhe von 1m bis 12m eine Höhe von 0,90m für das Balkongeländer vorgeschrieben, bei einer Absturzhöhe ab 12m sind es 1,10m.

QUELLE
Berliner Vorschriften- und Rechtsprechungsdatenbank

<https://www.tuvsud.com/de-de/-/media/de/-/industry-service/pdf/netinform/04-verkehrssichere-brstungen-und-umwehrungen---and-r-hanzlik.pdf>

Neuartige KTL BESCHICHTUNG Lebensdauer bis 10 Jahre

Weitere Vorteile der kathodischen Tauchlackierung sind:

- **schwarz, ähnlich RAL 9005**
- **Temperaturbeständig (Langzeitbelastung bis 120°C)**
- **Hohe Korrosionsbeständigkeit**
- **Langlebige Oberflächenschutzlösung**
- **Ideal für raue Umgebungen oder feuchte/salzhaltige Bedingungen**
- **Hoch abriebfest**
- **Gute Chemikalienbeständigkeit**



+ Kataphoretisch aufgetragener schwarzer Tauchlack

+ für die Anwendung im Innen- und Außenbereich



Garantiebestimmung KTL Beschichtung

2.1 Werksgarantie . Lebensdauer 10 Jahre

2.2 Garantiegebühr. Die Beschichtung ist im Fall von Schäden aus folgenden Gründen ausdrücklich durch die Garantie gedeckt: - Ablösung, Abblättern, Abplatzen und Risse;
- Korrosion mit einem Rostgrad höher als Re3 gemäß EN ISO 4628-3;

2.3 Garantiebedingungen. Beschichtungsmängel, die weniger als 3% einer Lieferung oder der gesamten Projektfläche ausmachen oder die mit bloßem Auge aus einer Entfernung von 5 Metern außen und 3 Metern innen nicht sichtbar sind, werden als normaler Verschleiß betrachtet und stellen keinen Reklamationsgrund dar und sind folglich von der Garantie ausgeschlossen.



2.4 Leichte Kratzer auf der Oberfläche bedeuten keinen Reklamationsgrund.
Durch Montage und Transport sind diese nicht zu vermeiden

Wie nutzt man einen QR-Code?

Sie können einen QR-Code **mit Hilfe eines Smartphones bzw. eines Tablets** und einer App nutzen, die den Code einscannt und dann verarbeitet.

Das erfolgt in 4 Schritten:

1. Richten Sie die Kamera auf den QR-Code.
2. Scannen Sie den QR-Code oder fotografieren Sie den Code.
3. Die App verarbeitet den QR-Code.
4. Die App führt den QR-Code aus und fragt Sie z. B., ob Sie auf die eingebettete URL springen wollen.



QR CODE
Montagevideo



QR CODE
PDF DATEI

NOTIZEN

